

cultuurcentrum De Kimpel bilzen

technische fiche grote zaal

Versie 3.7

13/09/2024

GELIEVE STEEDS DE MEEST RECENTE VERSIE TE DOWNLOADEN:

www.dekimpel.be/technische-fiches

TREKKENPLAN:

<https://www.dekimpel.be/trekkenplan-van-het-podiumpdf>

Inhoudsopgave

1 Algemene informatie

- 1.1 Adresgegevens
- 1.2 Routebeschrijving
- 1.3 Contactgegevens en telefoonnummers
- 1.4 Laden en lossen

2 Zaal

3 Accommodatie

- 3.1 Kleedkamers
- 3.2 Douches
- 3.3 Toiletten
- 3.4 Internet
- 3.5 Afluistering

4 Toneel

- 4.1 Algemeen
- 4.2 Afmetingen speelvlak
- 4.3 Trekkeninstallatie
- 4.4 Voorzieningen toneel

5 Licht

- 5.1 Lichttafels
- 5.2 Dimmers
- 5.3 Protocol
- 5.4 Zaallicht
- 5.5 Lichtaansluitingen
- 5.6 Theaterschijnwerpers
- 5.7 Hazer/Rookmachine
- 5.8 Varia

6 Geluid

- 6.1 Mengtafels
- 6.2 PA systeem
- 6.3 Multikabel
- 6.4 Monitors
- 6.5 Randapparatuur geluid
- 6.6 Microfoons
- 6.7 Microstatieven
- 6.8 Varia
- 6.9 Geluidsnormen

7 Video

7.1 Projectoren

7.2 Schermen

7.3 Randapparatuur video

7.4 Aansluitmogelijkheden

8 Stroomvoorzieningen podium

9 Bijkomende informatie zaalhuurders

10 Opmerkingen

11 Foto's grote zaal

1 Algemene informatie

1.1 Adresgegevens

Cultuurcentrum De Kimpel

Eikenlaan 25

3740 Bilzen

1.2 Routebeschrijving

Vanuit Brugge, Gent, Brussel

Op de grote ring rond Brussel (R0) volg je richting Leuven/Luik en neem je de aansluiting naar de E40 richting Leuven/Luik. Voorbij de afrit Bertem, neem je de E314 richting Aken/Genk/Hasselt.

Op het klaverblad in Lummen sla je de E313 richting Hasselt/Luik in.

Neem afrit 31 Bilzen/Hoeselt. Aan het einde van de afrit sla je aan de rotonde linksaf naar Bilzen.

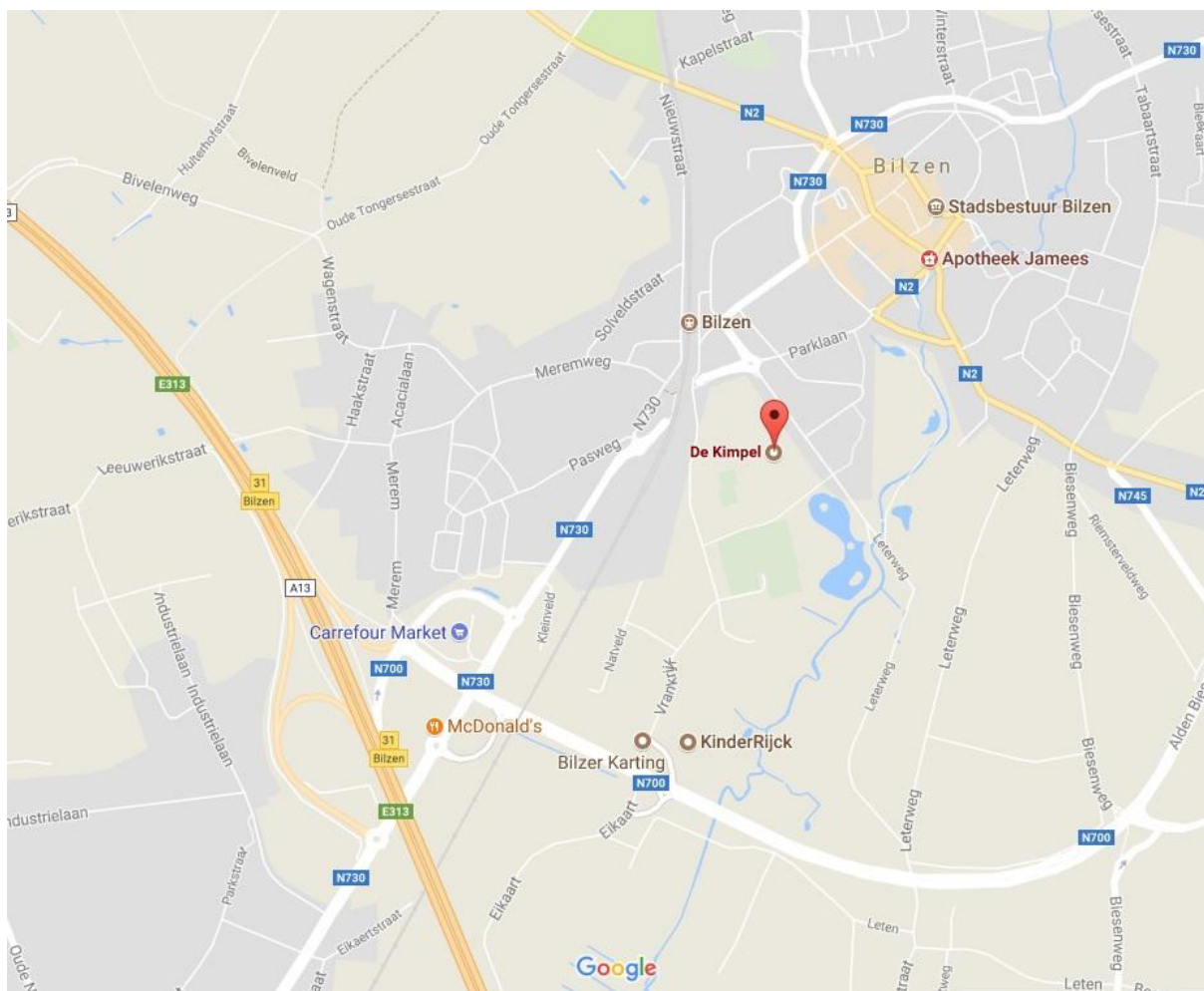
Rij rechtdoor tot de derde rotonde en neem de eerste afslag richting tunnel. Aan het einde van de tunnel ('Belisiatunnel') sla je rechts af op de rotonde. Op het einde van de Eikenlaan zie je rechts cultuurcentrum de kimpel liggen.

Vanuit Antwerpen

Neem de E313 richting Hasselt/Luik.

Neem afrit 31 Bilzen/Hoeselt. Aan het einde van de afrit sla je aan het rond punt linksaf richting Bilzen.

Rij rechtdoor tot de derde rotonde en neem de eerste afslag richting tunnel. Aan het einde van de tunnel ('Belisiatunnel') sla je rechts af op de rotonde. Op het einde van de Eikenlaan zie je rechts cultuurcentrum de kimpel liggen.



1.3 Contactgegevens en telefoonnummers

E mailadres:	cc@dekimpel.be
Algemene informatie/Balie:	089/397.480
Coördinator CC De Kimpel:	Loes Hardy loes.hardy@bilzen.be 089/397.490
Programmatie:	Hilde Coenegrachts 089/397.484 hilde.coenegrachts@bilzen.be
E-Mailadres Theatertechniek:	techniek@bilzen.be
Bureau Theatertechniek	089/397.485
Hoofd Theatertechniek:	Marijn Dubois 0474/785.331 marijn.dubois@bilzen.be
Theatertechniek:	Niels Lambrechts 0471/941.869 niels.lambrechts@bilzen.be
	Kristof Croux 0477/911.065 kristof.croux@bilzen.be
	Dimitri Sampermans 0497/737.189 dimitri.sampermans@bilzen.be
Verantwoordelijke Zaalverhuur:	Kristof Bours 089/397.482 kristof.bours@bilzen.be

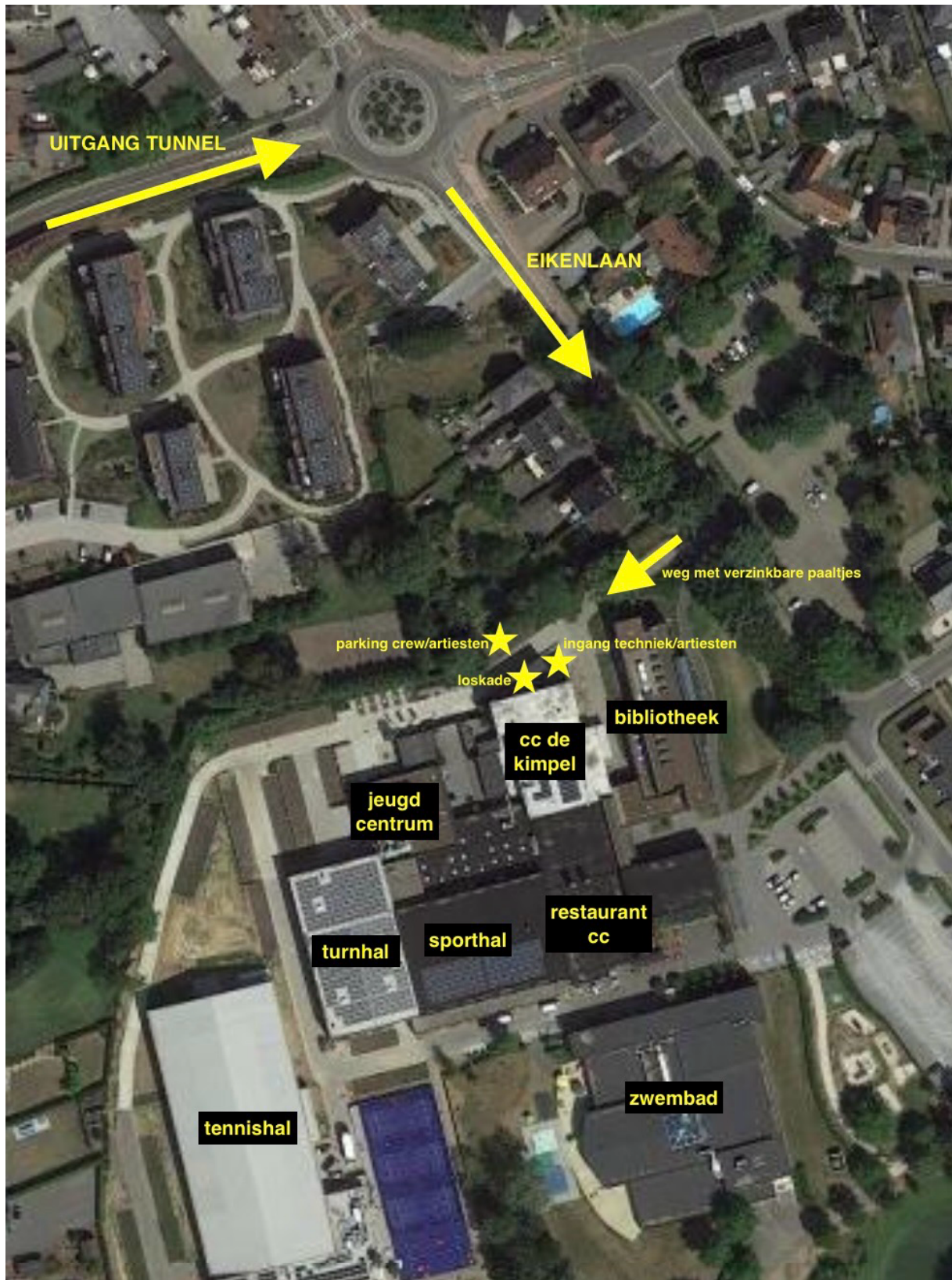
1.4 Laden en lossen

Laden en lossen gebeurt via de loskade aan de zijkant van de Kimpel, vrij van verkeer.

Wanneer u de Eikenlaan inrijdt, kunt u net voor de Kimpel rechtsaf (wegje met verzinkbare paaltjes) om zo vervolgens aan de loskade uit te komen.

afmetingen loskade: **3m x 3m**
niveaoverschil straat-toneel: **1m20**

Wij beschikken over een hydraulische lift van **2m15 op 1m15** (L x B) en heeft een maximum hijskracht van **1000kg**. De lift heeft een hijsafstand van straat tot toneel. We beschikken ook over een Aluminium ramp van 3m x 0.85m. Max 500kg



2 Zaal

De tribune is telescopisch en kan over de gehele lijn van de zaal verschoven worden. Naar gelang de bezetting en positie worden er losse stoelen voor de tribune geplaatst.

Afmetingen: 19m60 x 17m60 (lxb) zonder podium

Aantal staanplaatsen: 720 in de grote zaal + 180 plaatsen kleine zaal bij geopende schuifwand

Aantal zitplaatsen: Maximum 444 (tribune + stoelen)
230 in de tribune + 214 op losse stoelen voor de tribune

Ringleiding: Er is GEEN ringleiding aanwezig in de schouwburg.

Plaatsen Techniek:

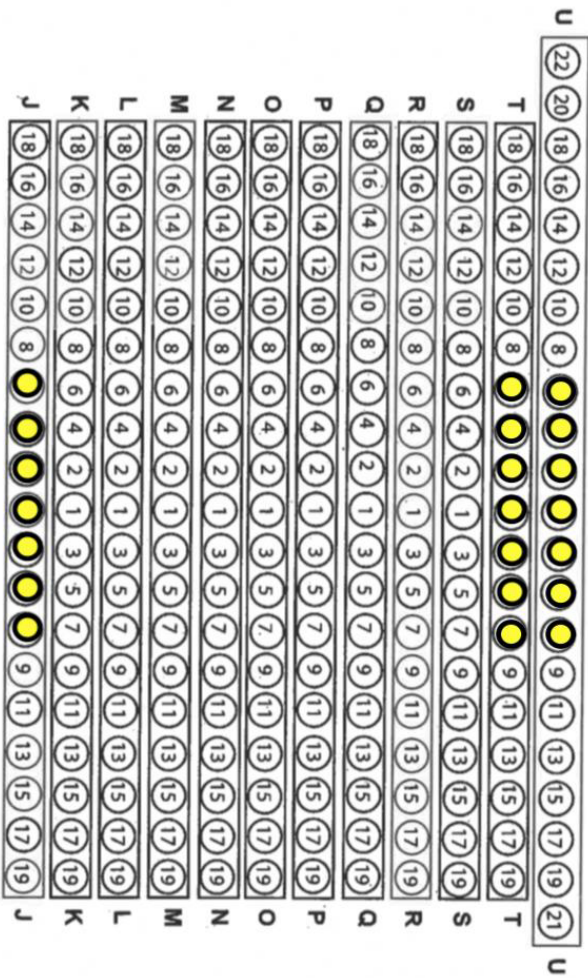
Standaard moeten er plaatsen in de zaal vrijgehouden worden voor de techniek. Bovenaan de tribune: *RIJ U 6,4,2,1,3,5,7 + RIJ T 6,4,2,1,3,5,7* of onderaan de tribune *RIJ J 6,4,2,1,3,5,7 + RIJ I 8,6,4,2,1,3,5,7,9* te bepalen na afspraak met de techniekers/verantwoordelijke zaalverhuur en afhankelijk van het type evenement en bezetting.

Bij gebruik van enkel tribune of tribune + max 5 rijen stoelen, zit de techniek bovenaan de tribune. Vanaf tribune + 6 rijen stoelen, zit de techniek onderaan de tribune. De techniekers zitten enkel in de regiekamer bij films, lezingen, conferenties of wanneer op voorhand afgesproken en mits goedkeuring.

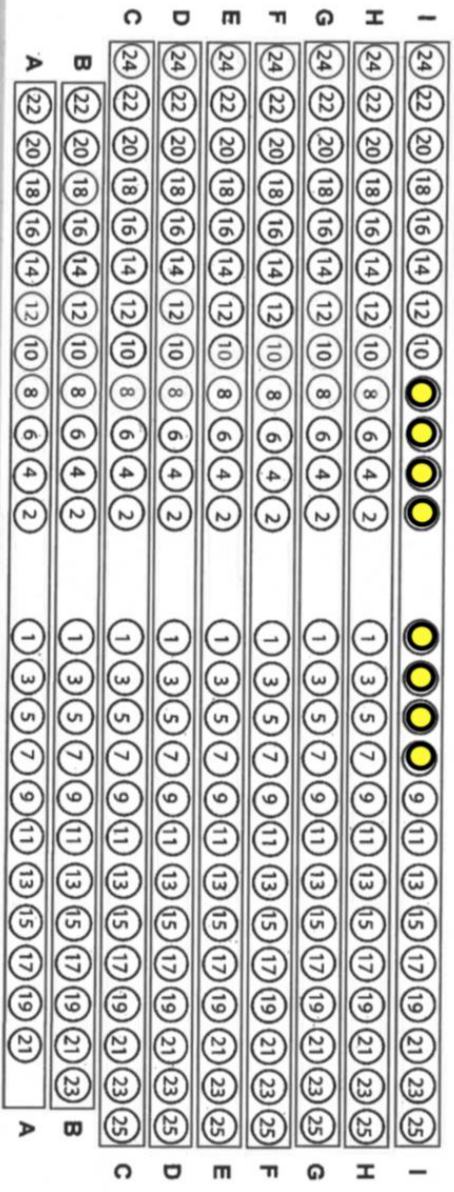
Opmerkingen:

Er wordt in geen enkele omstandigheid eten of drinken toegelaten in de zaal bij gebruik van de tribune (en stoelen)

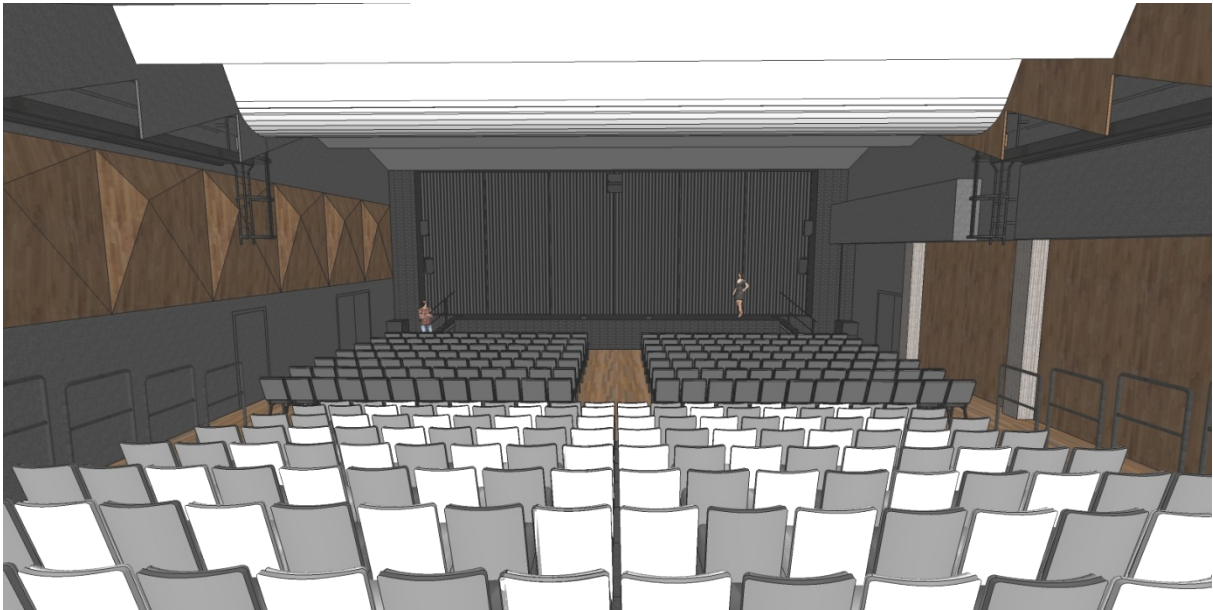
TRIBUNE



STOELN



PODIUM



3 Accommodatie

3.1 Kleedkamers

De schouwburg beschikt in totaal over 4 kleedkamers, onder het toneel.

- 1 kleedkamer voor 5 personen (5m66 x 3m50)
- 3 kleedkamers voor 2 personen (2m76 x 3m50)

Elke kleedkamer beschikt over warm en koud water, voldoende verlichting, verwarming en spiegels.

Het cultuurcentrum beschikt over een ingerichte artiesten/crew ruimte met zetels en stoelen, Televisie met digitale TV, koelkast met frisdrank/bier, mogelijkheid tot koffie/thee en microgolfoven. Deze ruimte is enkel toegankelijk tijdens evenementen binnen de programmatie van het CC en is **gesloten bij receptieve activiteiten**.

3.2 Douches

De schouwburg beschikt in totaal over 2 douches. Deze bevinden zich onder het toneel vlak naast de kleedkamers.

3.3 Toiletten

De schouwburg beschikt over 2 gescheiden toiletruimtes, onder het toneel. Deze zijn voorzien van wasbakken met warm en koud water.

3.4 Internet

In heel de schouwburg inclusief kleedkamers en foyer is er Wi-Fi aanwezig. Via Facebook of Google-account login krijg je toegang tot het internet. U kan verbinding maken met het "Bilzen-Guest" netwerk.

3.5 Afluistering

Er is geen afluistering voorzien in de schouwburg.

4 Toneel

4.1 Algemeen

Het toneel is een klassiek lijsttheater met een scènevloer op een hoger niveau dan het publiek.

- Niveauverschil scènevloer – zaalvloer: **1m10**

De scènevloer bestaat standaard uit zwarte balletvloer en wordt **niet** verwijderd.

De scène-inrichting bestaat uit een klassieke blackbox met zwarte showtex friezen, poten, voordoek, zwarte en witte achterdoek.

- De poten, voordoek en achterdoek(en) bevinden zich **op rails** en kunnen **niet verplaatst** worden in diepte.
- De friezen kunnen op aanvraag verhangen worden.

Een witte fond is standaard aanwezig **op rails achter de zwarte achterdoek en is niet verplaatsbaar in diepte.**

Rondom de scene is er omlooplicht voorzien en er is een vrije wandelweg achter de zwarte fond.

4.2 Afmetingen speelvlak

Het portaal wordt gezien als nulpunt en komt overeen met de koperen kees.

- manteau opening: **min 9m – max 13m**
- nulpunt – scenerand: **-2m20**
- nulpunt – achterdoek: **+7m**
- totale breedte incl. zijtoneel: **22m**

opmerking: De voordoek bevindt zich vlak voor het portaal en niet de scenerand.

4.3 Trekkeninstallatie

De schouwburg beschikt over 20 elektrisch gestuurde trekken. Deze worden bediend vanuit een centrale kast met keuzeschakelaar en snelheidsregelaar. Wij zijn **niet** voorzien van een stuurcomputer.

maximum belasting per trek	300kg
maximum puntbelasting (8 punten)	150kg
maximum belasting tussen de punten	100kg
maximum belasting buitenste punten	30kg
afstand tussen de trekken	0.30m
lengte van de trekken	18m
maximum hoogte trekken	8m15
maximum hoogte voorbekabelde trekken (2 stuks)	7m
maximum hoogte tot onderkant friezen	6m15

VOOR EEN TREKKENPLAN ZIE www.dekimpel.be/technische-fiches

Zaalbrug: Op 45° t.o.v. het podium.
Voor een trekkenplan: www.dekimpel.be/technische-fiches

Zijtrekken:

- elektrisch aanstuurbaar met vaste snelheid.
- één dubbele roede jardin en één dubbele roede cour
- allebei voor opslag spots van de schouwburg

4.4 Voorzieningen toneel

Hoogtewerker:

- merk "Upright" met 150kg belasting

Intercom:

- 1 vast in de regiekamer + 3 losse stuks (Axxent BP100)
- iedereen hoort iedereen
- bekabeld

Rookmelders:

- schakelbaar bij gebruik van hazer/rookmachine

Podiumelementen:

- 6 stuks standaard aanwezig (2mx1m)
- Keuze tussen vaste poten (20cm,40cm,60cm,80cm), uitschuifbare poten (60cm-90cm) of rolling-riser (30cm).
- Op aanvraag kunnen er podiumelementen bijgehuurd worden.

5 Licht

5.1 Lichttafels

Chamsys	MQ80	1x
Chamsys	MQ60	1x
Chamsys	Faderwing	1x

5.2 Dimmers

- 48x ADB 5KW vast in de kelder

Deze worden uitgesplitst naar zaalbrug, portaalbrug, voorbekabelde trekken, manteau's en zijbruggen.

- 48x ADB 3KW vast in dimmerrack courkant

Deze worden uitgesplitst naar 6x 8-kanaals multi's op Harting-connector waarvan 1 multi vast naar de zaalbrug gaat.

- 6x ADB 3KW los in flightcase

5.3 Protocol

- DMX 512/1990
- DIN 5-polig en 3-polig XLR connector
- Aansluitingen op diverse plaatsen
- ELC Node GBX8 via Artnet (8 universes)

5.4 Zaallicht

- ETC ARCsystem Pro (Warm white – Fade To Warm)
- 35x Pro Four-Cell LED armaturen
- DMX aanstuurbaar (standaard 5ch)

5.5 Lichtaansluitingen

- CEE-form 16A blauwe connector

5.6 Theater schijnwerpers

CONVENTIONEEL LICHT					
25x	PC	ADB	C103	1000W	
14x	PC	ADB	C201	2000W	VAST IN ZAALBRUG
4x	FRESNEL	ADB	CF101S	1000W	
38x	PAR64	THOMAS	A6400	1000W	CP60, CP61, CP62
5x	ACP	ADB	ACP1001	1000W	LOS
8x	PROFIEL	ADB	DW105	1000W	
8x	PROFIEL	ADB	WARP	800W	12-30° VAST IN ZAALBRUG
1x	PROFIEL	ADB	DW104	1000W	
2x	PROFIEL	ADB	DS104	1000W	
2x	PROFIEL	ADB	DS101	1000W	WIDE, geen gobo/iris mogelijk
4x	SUNSTRIP	SHOWTEC	SUNSTRIP II	700W	PASSIEF

INTELLIGENT LICHT					
8x	MOVING HEAD	CHAUVET	ROGUE R2	300W	WASH
8x	MOVING HEAD	CLAY PAKY	ALPHA SPOT HPE 300	300W	SPOT
16x	WirelessDMX LED Uplighter	JB	ACCU COLOR	/	/
12x	Cyclo	CHAUVET	Cyc 1 FC		

5.7 Hazer/Rookmachine

- Swefog Ultimate 2000 hazer

5.8 Varia

- ELC Focushand3 remote
- 8x ballettoeren
- 3x lichtstatief max 3m hoog
- 5x lichtstatief max 2m hoog
- 12x vloerstatief (licht)

6 Geluid

6.1 Mengtafels

1x	Allen & Heath	Avantis Solo	digitaal	standaard aanwezig
1x	Behringer	X32 Producer	digitaal	vast in regiekamer
1x	Behringer	X32 Compact	digitaal	op aanvraag
1x	Behringer	X32 Full	digitaal	op aanvraag

6.2 PA systeem

D&B	Q-SUB	Cour x2
D&B	Q-SUB	Jardin x2
D&B	Q7 + Q10	Cour
D&B	Q7 + Q10	Jardin
D&B	Q7 + Q10	Center
D&B	E5	Frontfill x2

Versterkers (vast rack aan courkant)

D&B	D12	Subs
D&B	D6	FOH onder
D&B	D6	FOH boven
D&B	D6	Center
D&B	D6	Frontfill
De versterkers zijn vrij toegankelijk voor gast-technici en kunnen eenvoudig gereset worden via een PLC.		

6.3 Multikabel:

- Digitale audiopatch: 6x CAT6E, 2x SDI van podium (cour/jardin) naar FOH en regiekamer
- Analoge audiopatch: 16-in 8-uit 3pin XLR van podium naar FOH en regiekamer
- Allen & Heath GX4816 Stageblock (standaard aanwezig)
- Midas DL32 Stageblock (op aanvraag)
- Losse multi's voor op het podium

6.4 Monitors

Speakers

D&B	MAX 12	8x
D&B	MAX 15	2x

Monitorversterkers

Yamaha	P5000S	3x (6 lijnen)	vast rack (cour)
Yamaha	P7000S	3x (6 lijnen)	mobiel amprack

Extra speakers

Yamaha	DSR118W actieve subs	2x
Yamaha	DSR112 actieve topkasten	2x

6.5 Randapparatuur geluid

Aantal	Merk	Type
4x	BSS	AR-133 Active DI
4x	Palmer	Pro Audionomix Active DI
1x	Palmer	PLI04 Stereo Passive DI
1x	Radial	USB-Pro interface
1x	Radial	JPC
1x	Geluidsmeter	10EAZY vast gemonteerd

6.6 Microfoons

Aantal	Soort	Merk	Type
5x	Dynamisch	Shure	SM58
5x	Dynamisch	Shure	SM57
2x	Dynamisch	Shure	Beta58
2x	Dynamisch	Shure	Beta57
1x	Dynamisch	Shure	Beta52
1x	Condensator	Shure	Beta87a
2x	Condensator	Shure	VP88
6x	Condensator	Audix	ADX51
3x	Dynamisch	Audix	i5
1x	Dynamisch	Audix	D6
1x	Dynamisch	Audix	D4
2x	Dynamisch	Audix	D2
3x	Condensator	AKG	SE300B
4x	Condensator	AKG	C214
1x	Condensator	Neumann	KMS105

Aantal	Soort	Merk	Type
5x	Ontvanger	Sennheiser	ew100
5x	Handheld	Sennheiser	skm 100-835
4x	Beltpack	Sennheiser	sk100
1x	Headset	DPA	4088 black (cardioid) mini-jack plug

1x	Headset	DPA	4488 beige (cardioid) mini jack plug
2x	Headset	DPA	4466 beige (omni) mini jack plug
2x		DPA	2028 Capsule voor Sennheiser handheld
4x	Headset	Sennheiser	ME-3 cardioid

6.7 Microstatieven

Aantal	Merk	Type
16x	K&M	groot statief
12x	K&M	klein statief
2x	K&M	klein statief kick

6.8 Varia

Aantal	Merk	Type
20x	K&M	pupiter
6x	K&M	Speakerstatief zwart
10x	K&M	LED pupiterverlichting

6.9 Geluidsnormen

Cultuurcentrum De Kimpel hanteert een geluidsnorm klasse 2. Dit wil zeggen een geluidsniveau van maximum **98 dB(A)LAeq, 15min.**

Om dit te controleren gebruiken we een geijkt en vast gemonteerd 10EAZY meetsysteem. De organisatie is steeds verantwoordelijk voor de naleving van de wettelijke normen. De technici van CC De Kimpel hebben het recht om in te grijpen bij het overschrijden van de norm.

7 Video

7.1 Projectoren

merk	type	ansi-lumen	opmerkingen
Barco	RLM-W8	8000	vast in de regiekamer

7.2 Schermen

- Elektrisch uitschuifbaar filmscherm (8.5m x 5m), vast onder het portaal. Niet DMX aanstuurbaar.

7.3 Randapparatuur video

merk	type	aantal
Denon Pro	Blu-Ray player	2x
Blackmagic	HDMI-SDI converter	4x
Roland	V1-HD HDMI video mixer	1x

7.4 Aansluitmogelijkheden video

- Podium-Regiekamer-FOH: HDMI, SDI, CAT6

8 Stroomvoorzieningen schouwburg

Aantal	Stroomsterkte	Locatie
1x	63A 400V LICHT	scene cour
1x	32A 400V LICHT	scene cour
1x	32A 400V LICHT	scene jardin
1x	32A 400V GELUID	scene cour
1x	32A 400V GELUID	scene jardin
1x	32A 400V RANDAPPARATUUR	scene cour
/	16A 220V LICHT, GELUID	diverse plaatsen
3x	16A 220V RANDAPPARATUUR	scene cour

9 Bijkomende informatie voor zaalhuurders

Als u een voorstelling, optreden of een andere activiteit wenst te houden in het cultuurcentrum en u maakt gebruik van de technische voorzieningen, dient u steeds en zonder uitzondering contact op te nemen met de hoofdtechnicus.

Met hem dient u alle technische afspraken te maken en er wordt tevens besproken of uw activiteit haalbaar is en of dit met meerdere technici dient te gebeuren.

10 Opmerkingen

De technici streven ernaar om deze technische fiche zo volledig, accuraat en up-to-date mogelijk te houden. Echter zijn we in constante beweging en is de technische informatie in deze fiche niet bindend.

U KAN STEEDS DE MEEST RECENTE VERSIE RAADPLEGEN OP:

www.dekimpel.be/technische-fiches

U kan ons steeds contacteren om de juiste informatie te bekomen en om concrete afspraken te maken.

Met vriendelijke groeten!

Theatertechniek Cultuurcentrum de Kimpel

11 Foto's grote zaal



